



Für alle Fälle. LaMassiv.

Brandschutz mit LaMassiv.



Lafarge Gips.

Wir stellen uns vor.

Besser bauen. Besser leben. Mit Lafarge Gips.

Lafarge Gips, eine Tochter von Lafarge, dem weltweit führenden Hersteller von Baustoffen, verfügt über modernste technische Entwicklungszentren und internationales Trockenbau-Know how. Diese Basis nutzen wir intensiv, um immer wieder neue Produkte und Lösungen zu entwickeln, die Ihre Anforderungen erfüllen.

Wir stehen für höchste Qualität.

Sie, unsere Kunden, stehen im Mittelpunkt unseres Handelns. Sie bauen auf unsere Spitzentechnologie, erstklassige Produkte und Systeme, zuverlässigen Service und unsere exzellente Logistik. Wir geben alles, damit Sie zufrieden sind. Denn nur dann können Sie erfolgreich am Markt agieren.

Kundenorientierung und Umweltbewusstsein. Unsere obersten Leitsätze.

Ihre Zufriedenheit ist natürlich auch die Grundlage für den Erfolg und die Wettbewerbsfähigkeit von Lafarge Gips. Sie schafft Vertrauen und bildet ein tragendes Fundament unserer Zusammenarbeit und Partnerschaft.

Kurzum: Kundenorientierung ist unser oberster Leitsatz. Dokumentiert wird dies zusätzlich in einem leistungsstarken Qualitätssystemsmanagementssystem: Lafarge Gips ist ISO zertifiziert und erfüllt somit die in der DIN EN ISO 9001 festgelegten Anforderungen. Gleichzeitig ist für uns die Umweltverträglichkeit unserer Produkte und Prozesse von größter Bedeutung – unterstützt durch ein Umweltmanagementsystem gemäß DIN EN ISO 14001.

LaMassiv.

Spitzenqualität für den sicheren Brandschutz. Universell einsetzbar, wirtschaftlich und einfach in der Verarbeitung. So überzeugt sie auch in sehr vielen Konstruktionen. Brandschutz für alle Fälle. LaMassiv.

Produktprogramm und technische Daten.

LaMassiv. Überzeugende Fakten.

LaMassiv, die kompakte Gipsplatte mit dem faserverstärktem Gipskern ermöglicht wirtschaftliche Brandschutzkonstruktionen für Wand- und Deckenbekleidungen. Sie kann in vielen Bereichen eingesetzt werden und ist in verschiedenen Ausführungsvarianten erhältlich.

LaMassiv punktet durch die hohe Tragfähigkeit und ihre einfache Verarbeitung. Schon bei einlagiger Beplankung werden bei zahlreichen Konstruktionen die bauphysikalischen Anforderungen für den Brandschutz erfüllt. Sparen Sie Zeit und Geld. Treffen Sie Ihre Wahl. LaMassiv.

LaMassiv Produktprogramm

Produkt	Dicke mm	Länge mm*	Breite mm	Kantenform
LaMassiv	20	2000	625	HRAK
		2600		
	25	2000	625	HRAK
		2600		
LaMassiv imprägniert	20	2000	625	HRAK
		2600		
	25	2000	625	HRAK
		2600		

* weitere Längen auf Anfrage möglich, z.B. 2500 mm

Technische Daten LaMassiv

	LaMassiv		LaMassiv imprägniert	
	20	/ 25	20	/ 25
Dicke mm	20	/ 25	20	/ 25
Breite mm	625		625	
Länge mm	2000/2600		2000/2600	
Baustoffklasse nach DIN EN 13 501	A2, s1- d0		A2, s1- d0	
Klassifizierung nach DIN EN 520/DIN 18 180	DF/GKF		DFH2/GKFI	
Rohdichte kg/m ³	ca. 835		ca. 875	
Druckfestigkeit rechtwinklig zur Plattenebene N/mm ²	≥ 4,70		≥ 4,70	
Oberflächenhärte N/mm ²	10-18		10-18	
Gewicht ca. kg/m ²	16,7	20,8	17,5	21,2
Stückzahl pro Palette	32	24	32	24
m ² pro Palette 2000/2600 mm	40/52	30/39	40/52	30/39
Gewicht pro Palette ca. kg 2000/2600 mm	siehe Preisliste		siehe Preisliste	
Kantenform	HRAK		HRAK	



Pluspunkte

- Zahlreiche Konstruktionen möglich
- Einfache und wirtschaftliche Verarbeitung
- Bei Trennwänden Ständerabstand bis 2,50 m möglich
- Selbstständige Unterdecken F 30-A bereits in einlagiger Ausführung ohne Dämmstoff möglich
- Ideale Lösungen für den Brandschutz von F 30-A bis F 120-A für Trennwände, Schachtwände und Unterdecken
- Dachbekleidungen auch ohne Unterkonstruktion ausführbar
- Einfach verspachteln mit LaFillfresh (mit und ohne Bewehrungsstreifen)
- Kann natürlich für die Einbaubereiche I und II nach DIN 4103 eingesetzt werden
- Geringe Wanddicken auch bei hohen Brandschutzanforderungen
- Geringer Spachtelaufwand durch einlagige Konstruktionen

Einsatzbereiche

- Wand- und Deckenbekleidungen
- Einfachständerwände
- Riegelwände
- Schachtwände
- Dachbekleidungen
- hohe Trennwände und Schachtwände bis 9 m

Anwendungsbereiche pro Objektsegment

Objektsegment	Anwendungsbereiche LaMassiv
Krankenhäuser, Senioren- und Pflegeheime	Krankenzimmer, Flure
Ausbildungsstätten	Schulräume, Hörsäle
Privater Wohnungsbau	Altbausanierung, Bäder, Duschen
Industriebauten	Hallen mit großen Spannweiten
Hotels	Hotelzimmer, Flure
Freizeit- und Kultureinrichtungen	Museen, Ausstellungs- und Verkaufsräume

Bauen mit LaMassiv.

Technische Zeichnungen.

Konstruktionen mit LaMassiv.

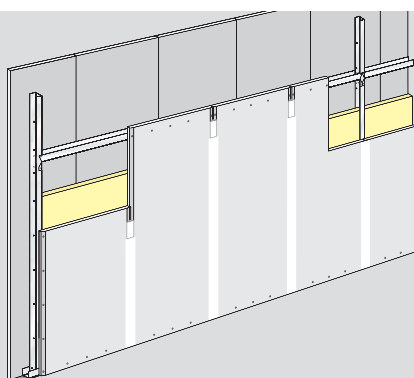
Mit LaMassiv sind zahlreiche Konstruktionen mit unterschiedlichen Anforderungen möglich. Ob hohe Trennwände bis 9,0 Meter oder Decken mit großen Spannweiten, Brandschutz oder Schallschutz, mit LaMassiv sind viele Ausführungen ganz einfach und wirtschaftlich.

Unsere Systemrecherche hilft Ihnen dabei. Einfach unter [www.lafarge-gips.de/Produkte & Systeme/Systemrecherche](http://www.lafarge-gips.de/Produkte%20&%20Systeme/Systemrecherche) die gewünschten Anforderungen eingeben und aus den Ergebnissen die geeignete Konstruktion aussuchen. Oder in unseren technischen Broschüren nachschlagen.

LaMassiv Konstruktionen

Wand mit Metallunterkonstruktion	Konstruktion	Ausführung	System
	Einfachständerwände	ein-, zwei- und mehrfach beplankt	L11-L12
	Doppelständerwände	ein-, zwei- und mehrfach beplankt	L13
	Installationswände	ein-, zwei- und mehrfach beplankt	L14
	Riegelwände	einlagig beplankt	L15
	Ständerwände	einlagig beplankt	L15
	Hohe Trennwände bis 9 m		L16
Wand mit Holzunterkonstruktion	Konstruktion	Ausführung	System
	Einfach- und Doppelständerwände	nicht tragend	L21-L23
	Schachtwände	Achsabstand ≤ 625 mm	L32-L33
	Schachtwände	Achsabstand ≤ 1000 mm, Spannweite ≤ 2000 , ein- und zweilagig	L32-L33
Decken	Konstruktion	Ausführung	System
	Selbständige Unterdecken	ein- und zweilagig beplankt	L51-L52
	Unterdecken unter Holzbalkendecken	ein- und zweilagig beplankt	L55
	Deckenbekleidungen unter Holzbalkendecken	ein- und zweilagig beplankt	L56
Dach	Konstruktion und Ausführung	System	
	Dachbekleidungen, Dächer und Kehlbalckendecken, mit Metall- und Holzunterkonstruktion	L61-L63	
	Dachbekleidungen, Nagelplattenbinder-Dach, Trapezdächer Unterdecken unter Dächern, Metall- und Holzunterkonstruktion		
Stützen- und Trägerbekleidungen	Konstruktion	Ausführung	System
	Holzstützen- und Holzbalkenbekleidungen	ein- und mehrlagig beplankt, Formteile	L71-L76

Riegelwand



Anschluss an Metallständerwand F 30-A; ohne Querriegel

